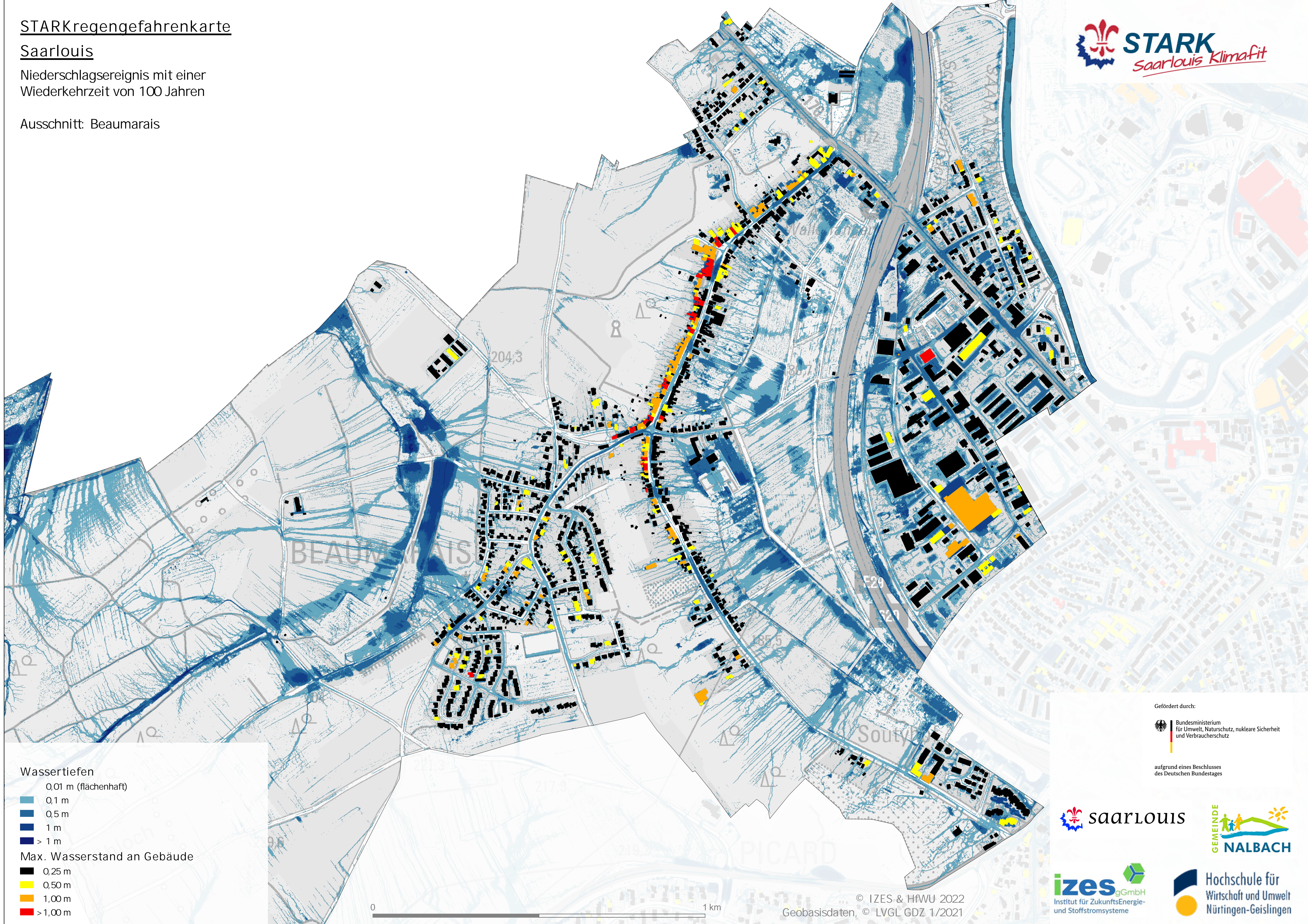


STARKregengefahrenkarte

Saarlouis

Niederschlagsereignis mit einer
Wiederkehrzeit von 100 Jahren

Ausschnitt: Beamarais



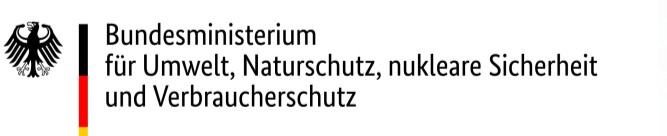
Wassertiefen

- 0,01 m (flächhaft)
- 0,1 m
- 0,5 m
- 1 m
- > 1 m

Max. Wasserstand an Gebäude

- 0,25 m
- 0,50 m
- 1,00 m
- > 1,00 m

Gefördert durch:



aufgrund eines Beschlusses
des Deutschen Bundestages

