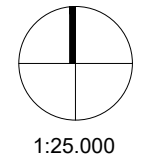
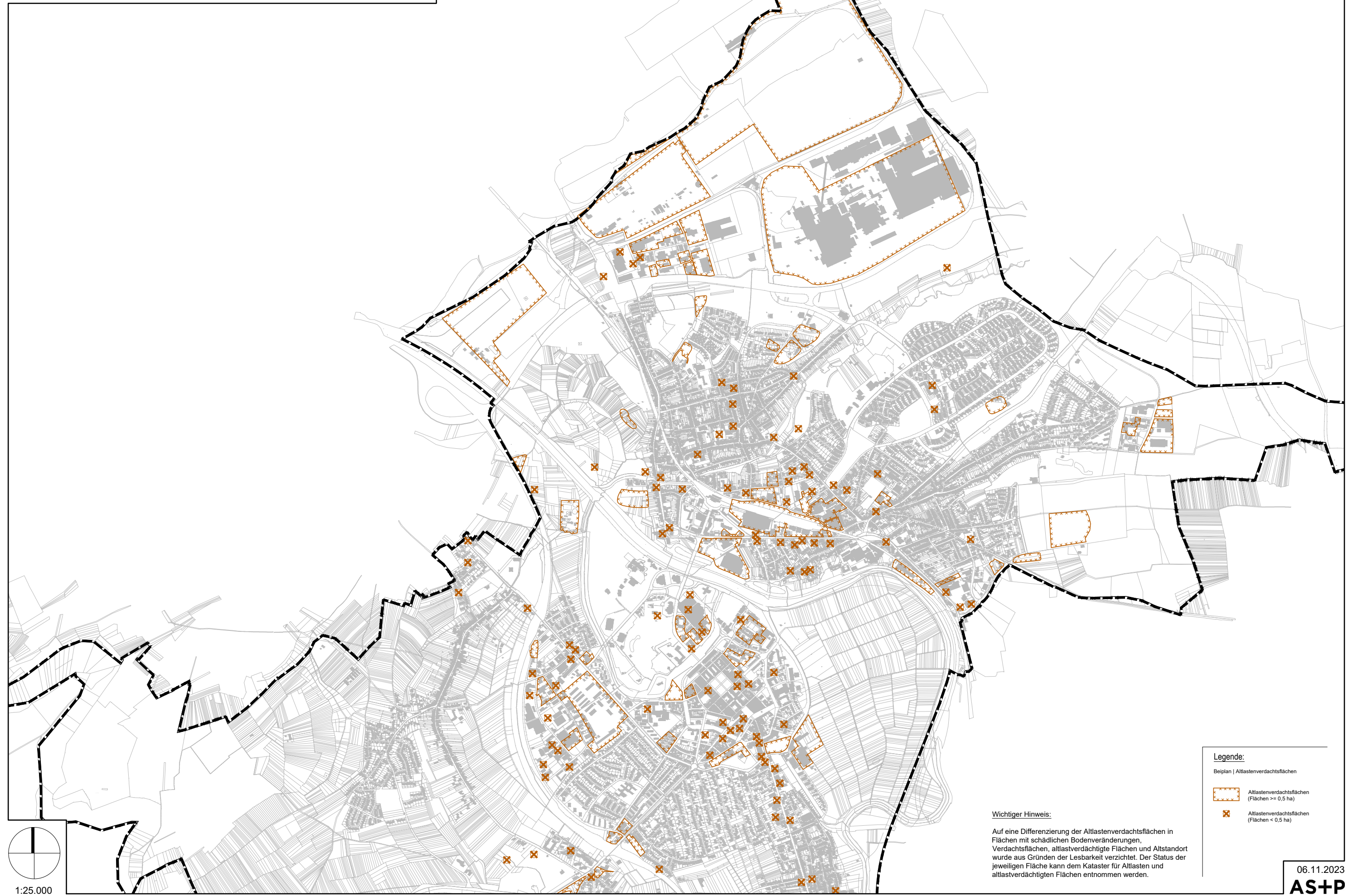


Flächennutzungsplan Neuaufstellung



Beiplan 1 | Altlasten

Gesamtgemarkung Saarlouis (nördlicher Teil)



Wichtiger Hinweis:
Auf eine Differenzierung der Altlastenverdachtsflächen in Flächen mit schädlichen Bodenveränderungen, Verdachtsflächen, altlastverdächtige Flächen und Altstandort wurde aus Gründen der Lesbarkeit verzichtet. Der Status der jeweiligen Fläche kann dem Kataster für Altlasten und altlastverdächtigten Flächen entnommen werden.

Legende:
Beiplan | Altlastenverdachtsflächen

-  Altlastenverdachtsflächen (Flächen $\geq 0,5$ ha)
-  Altlastenverdachtsflächen (Flächen $< 0,5$ ha)