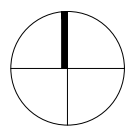
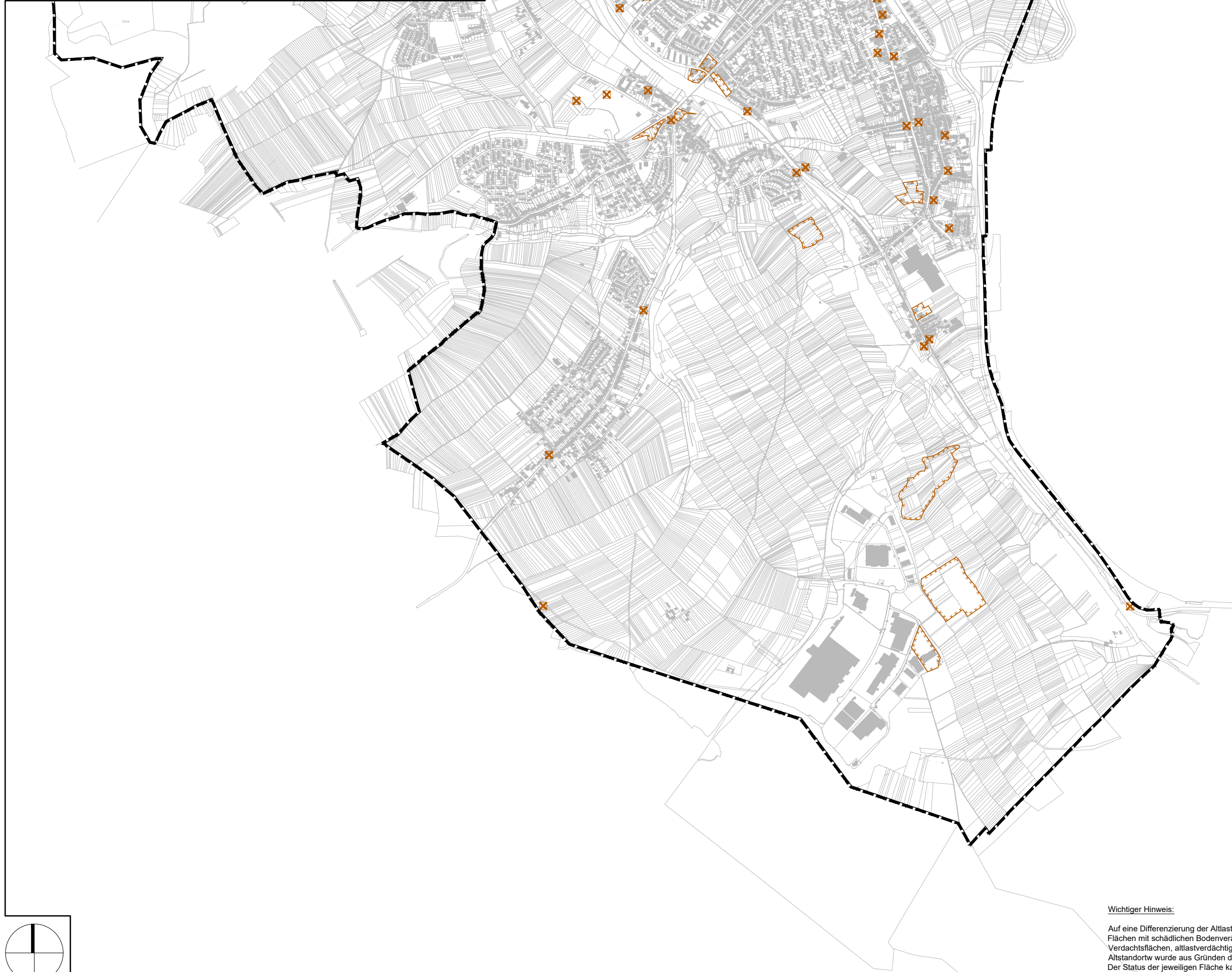


Flächennutzungsplan Neuaufstellung

Beiplan 1 | Altlasten

Gesamtgemarkung Saarlouis (südlicher Teil)




1:25.000


Wichtiger Hinweis:

Auf eine Differenzierung der Altlastenverdachtsflächen in Flächen mit schädlichen Bodenveränderungen, Verdachtsflächen, altlastverdächtige Flächen und Altstandortw wurde aus Gründen der Lesbarkeit verzichtet. Der Status der jeweiligen Fläche kann dem Kataster für Altlasten und altlastverdächtige Flächen entnommen werden.

Legende:

Beiplan | Altlastenverdachtsflächen

 Altlastenverdachtsflächen
(Flächen $\geq 0,5$ ha)

 Altlastenverdachtsflächen
(Flächen $< 0,5$ ha)

06.11.2023

AS+P