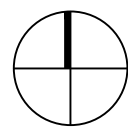
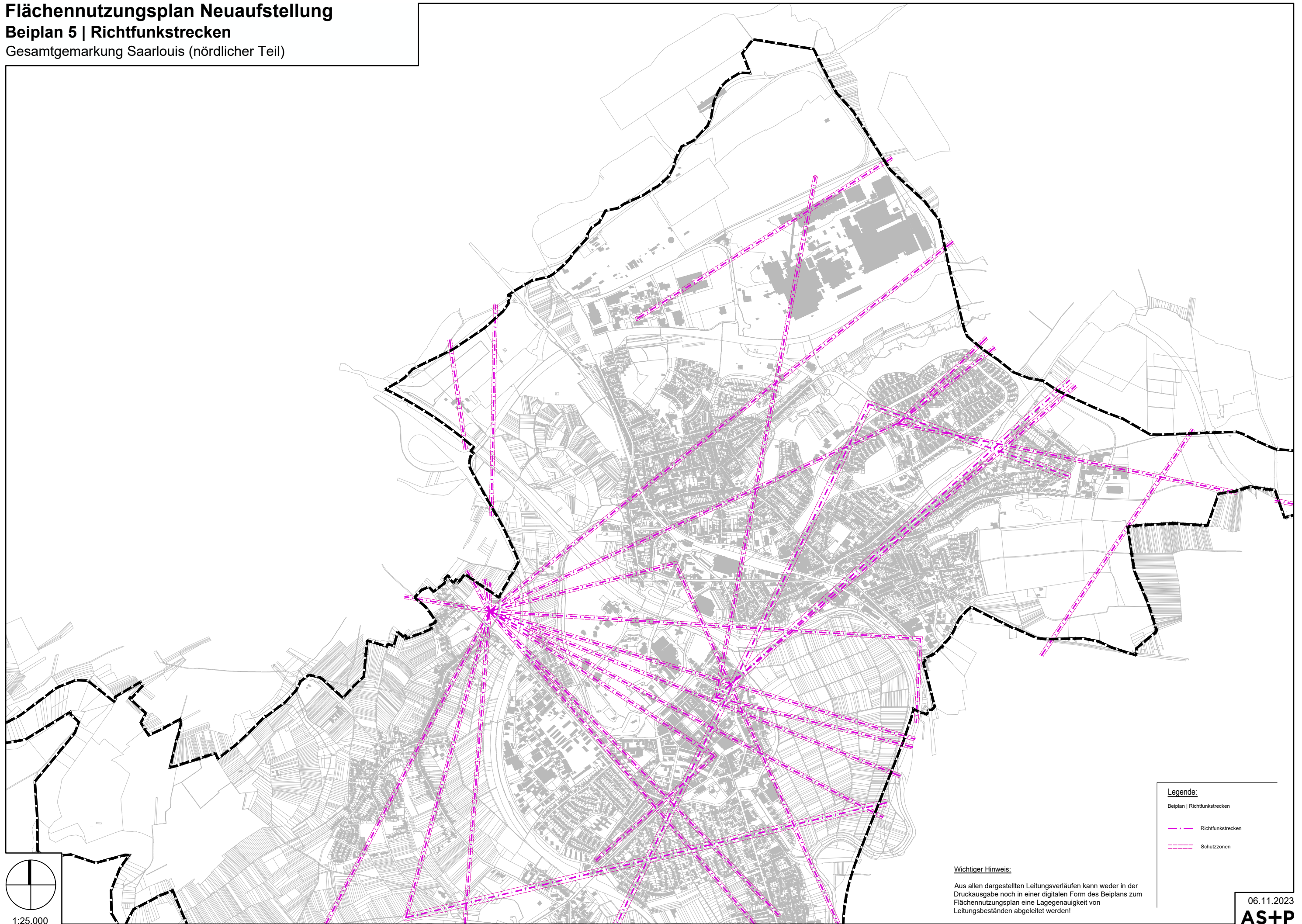


Flächennutzungsplan Neuaufstellung

Beiplan 5 | Richtfunkstrecken

Gesamtgemarkung Saarlouis (nördlicher Teil)



1:25.000

Wichtiger Hinweis:

Aus allen dargestellten Leitungsverläufen kann weder in der Druckausgabe noch in einer digitalen Form des Beiplans zum Flächennutzungsplan eine Lagegenauigkeit von Leitungsbeständen abgeleitet werden!

Legende:

- Beiplan | Richtfunkstrecken
- Richtfunkstrecken
- Schutzonen

06.11.2023

AS+P