

# DORFENTWICKLUNGSKONZEPT „LINKS DER SAAR“ SAARLOUIS

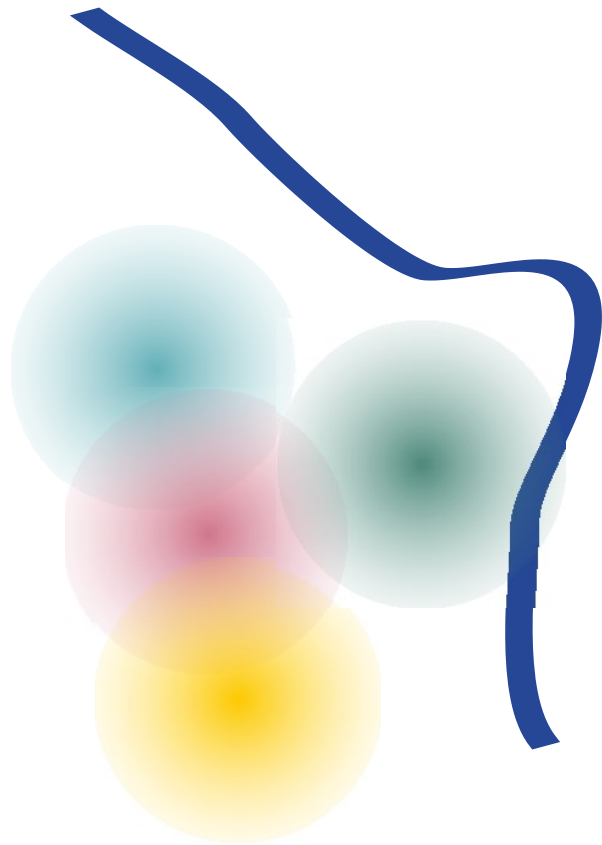
## DOKUMENTATION AUFTAKT-WORKSHOP BEAUMARAIS

# IMPRESSIONEN



- Bruchwiesenhalle Beaumarais
- Ca. 35 Teilnehmer
- Ablauf
  - Begrüßung
  - Einführung
  - Workshop
  - Ausblick





## ERGEBNISSE



## BESONDERHEITEN UND HERAUSFORDERUNGEN

### WAS LÄUFT GUT?

- Schön renovierte und gepflegte Bausubstanz
- Hohe Eigenheimquote
- Nahversorgung gut erreichbar
- Eigener Sportplatz mit hohem Zulauf von Kindern, auch aus umliegenden Dörfern/Stadtteilen (19)
- Grundschule und KiTa (3 + 4)
- Dorfhaus (2)
- Zwei hervorzuhebende Restaurantangebote
- Gelebtes Vereinsleben (u.a. Sportvereine, DRK, Pfadfinder, Feuerwehr)
- Ehrenamtliches Engagement (Dorffest, St. Martin, Nikolaus)
- Funktionierende Nachbarschaft im Nahbereich
- Viele Grünflächen, u.a. Waldgürtel
- Fußwegenetz am Ortsrand

Die (Zahlen) in Klammern verweisen auf die Nummerierung im Plan



# BESONDERHEITEN UND HERAUSFORDERUNGEN

## WAS SOLL BESSER WERDEN?

- Lärmbelastung durch Autobahn A620 (11)
- Durchgangsstraße / Abkürzung Hauptstraße (6)
- Fehlende Radwegeverbindung (12)
- Gefahrenstelle Wallerfanger Str. für Fußgänger und Radfahrer, auch durch Wurzeln (1)
- Preis bzw. Angebote im ÖPNV
- Hohlweg: Problem Roter Sand (2-3/Jahr) (7)
- Leerstände Hauptstraße ( 14 + 15)
- Fehlende Parkplätze an der Mehrzweckhalle (3)
- Zufahrt Parkplätze Tennisclub (8)
- Neugestaltung des Platzes neben der KiTa → Treffpunkt / Kommunikation (21)
- Fehlende Kneipen
- Fehlende Nahversorgung im Ortsinnern
- Kein Geldautomat
- Ärztliche Grundversorgung
- Fehlender Treffpunkt für Vereine, wenn Dorfhaus schließt
- Fehlender Nachwuchs / Jugend in den Vereinen
- Oftmals fehlende Bereitschaft Leitungsfunktionen in den Vereinen zu übernehmen
- Mangelnde Kooperation zwischen Vereinen
- Fehlende Spender für Hundekotbeutel (10)
- Integration und Engagement der zahlreichen Neubürger
- Problem von Baumbruch
- Schlechter Zustand des alten Kastanienbaumbestandes → Gefahr für Radverkehr und private Kanäle (17)
- Drohende Verwahrlosung Schönbruchranch



# BEAUMARAIS IN 10 JAHREN

## Kommunale Vorhaben

### Sanierung baukulturellen Erbes für öffentliche Zwecke

- Sanierung / stärkere Nutzung der Kirche und des daneben liegenden Geländes; ggfs. auch Spielplatz

### Gemeinschaftseinrichtungen

- Neubau des DGH neben Kirche, ca. 60 Personen
- Entwicklung einer Orts-Interessensgemeinschaft
- Initiierung von größeren Veranstaltungen/Festen
- Dorfgemeinschaft über die Vereine initiieren

### Dorfökologie

- Wald- und Grünpflege verbessern

### Freiräume

- Aufwertung des Hans-Nicola Platzes in der Dorfmitte (städt. Eigentum); in Zusammenhang mit der Entwicklung in / an der Kirche
- Alter Friedhof hinter der Kirche zu einem gepflegten Bürgergarten/-park umgestalten
- Neugestaltung des Platzes neben der KiTa → Treffpunkt / Kommunikation (21)

### Sport, Freizeit und Kultur

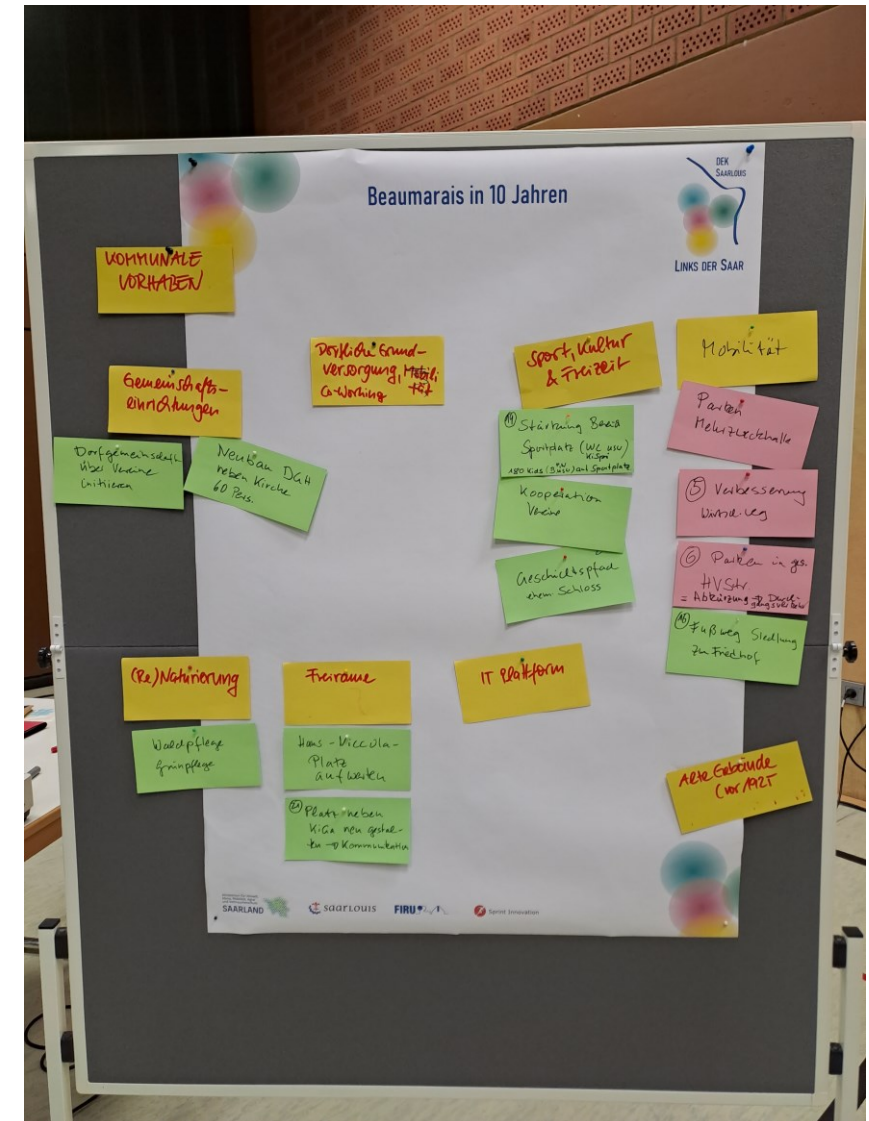
- Geschichtspfad (ehem. Schloss)
- Ausbau und Verbesserung des Veranstaltungsangebots
- Bessere Kooperation zwischen Vereinen
- Spielplätze aufwerten
- Stärkung des Bereichs am Sportplatz (Infrastruktur: WC, Kinderspielplatz bzw. direkter Zugang) (19)
- Multifunktionssportfeld, Bolzplatz, Basketballplatz, z.B. in der Nähe der Schule oder beim Sportplatz

# BEAUMARAIS IN 10 JAHREN

## Kommunale Vorhaben

### Dörfliche Grundversorgung / Mobilität

- Fußweg von der Siedlung zum Friedhof (16)
- Ausbau der Radwege(-verbindungen)
- Verbesserung der Preisgestaltung bzw. attraktive Angebote im ÖPNV
- Ausbau des Busangebots am Wochenende (v.a. Nachtbusse)
- Ordnung des Parkens in der Hauptstraße (6), ggfs. durch Nutzung unbebauter Grundstücke (Klärung recht. Verhältnisse, Gestaltung/Begrünung notwendig)
- Verbesserung des Zustands von Wirtschaftswegen (5)
- Schaffung einer Querungshilfe in der Wallerfanger Straße im Bereich Lidl bzw. Autowaschanlage
- Wanderparkplatz gegenüber Feuerwache/Sportplatzstraße (5-6 Parkplätze)





## BEAUMARAIS IN 10 JAHREN

### Private Vorhaben

- Evaluierung der aktuellen Leerstände sowie der Ein- oder Zweifamilienhäuser, in denen derzeit nur eine Person gemeldet ist (Einpersonenhaushalte), und bei denen in den nächsten 10 Jahren eine Aufgabe/ein Leerfallen erwartet wird (insbes. Hauptstraße)
- Leerstand beseitigen Hauptstraße (14 + 15)
- Sanierung / stärkere Nutzung der Kirche und des daneben liegenden Geländes; ggfs. auch Spielplatz; auch in Verbindung mit kommunalem Vorhaben Hans-Nicola-Platz



### Themenspeicher

- Angebot von Bauplätzen für junge Familien, z.B. am Friedhof
- B-Pläne bestandsfreundlich gestalten
- Reduzierung der Geschwindigkeit in der Hauptstraße ab Dorfkreuz
- Notrufsäule in der Hauptstraße